

Le nostre principali esperienze nel settore

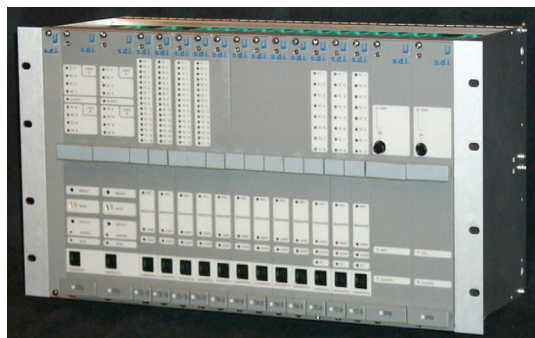
Sistema di automazione, telecontrollo e supervisione di un impianto di trattamento e bonifica acque di scarico (Consorzio Conciatori di Fucecchio).

Sistema di supervisione, automazione e telecontrollo reti di raccolta e depurazione acque laguna di Orbetello e comprensorio Monte Amiata (GR).

Sistema di automazione, supervisione e controllo del collettore fognario riva orientale del Lago di Garda e della distribuzione acqua potabile (Azienda Gardesana Servizi).

Monitoraggio, regolazione e telecontrollo dell'impianto per la riduzione dell'inquinamento delle acque causato dalla miniera di Campiano (GR).

Sistema di telecontrollo rete di distribuzione acqua/gas città di Como e comuni limitrofi (ACSM Como).



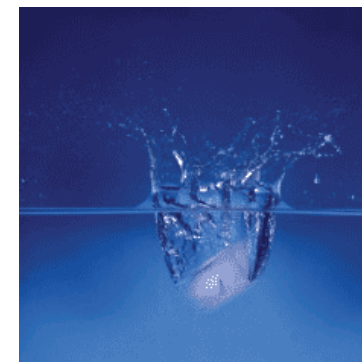
AUTOMAZIONE INDUSTRIALE

20090 Trezzano s/n (MI) - via T.Edison, 10
tel.0248486.1 .fax 0248486248

E-mail: mkt@sdiautomazione.it
Web: www.sdiautomazione.it



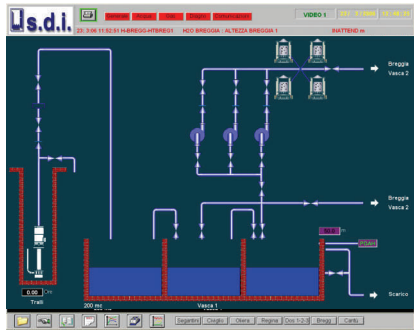
Telecontrollo,
supervisione e
automazione impianti
idrici



**SISTEMI SCADA HMI E
PERIFERICHE DI
TELECONTROLLO (RTU)**

<http://www.sdiautomazione.it>

Una soluzione SCADA HMI completa per la supervisione e il telecontrollo delle reti idriche



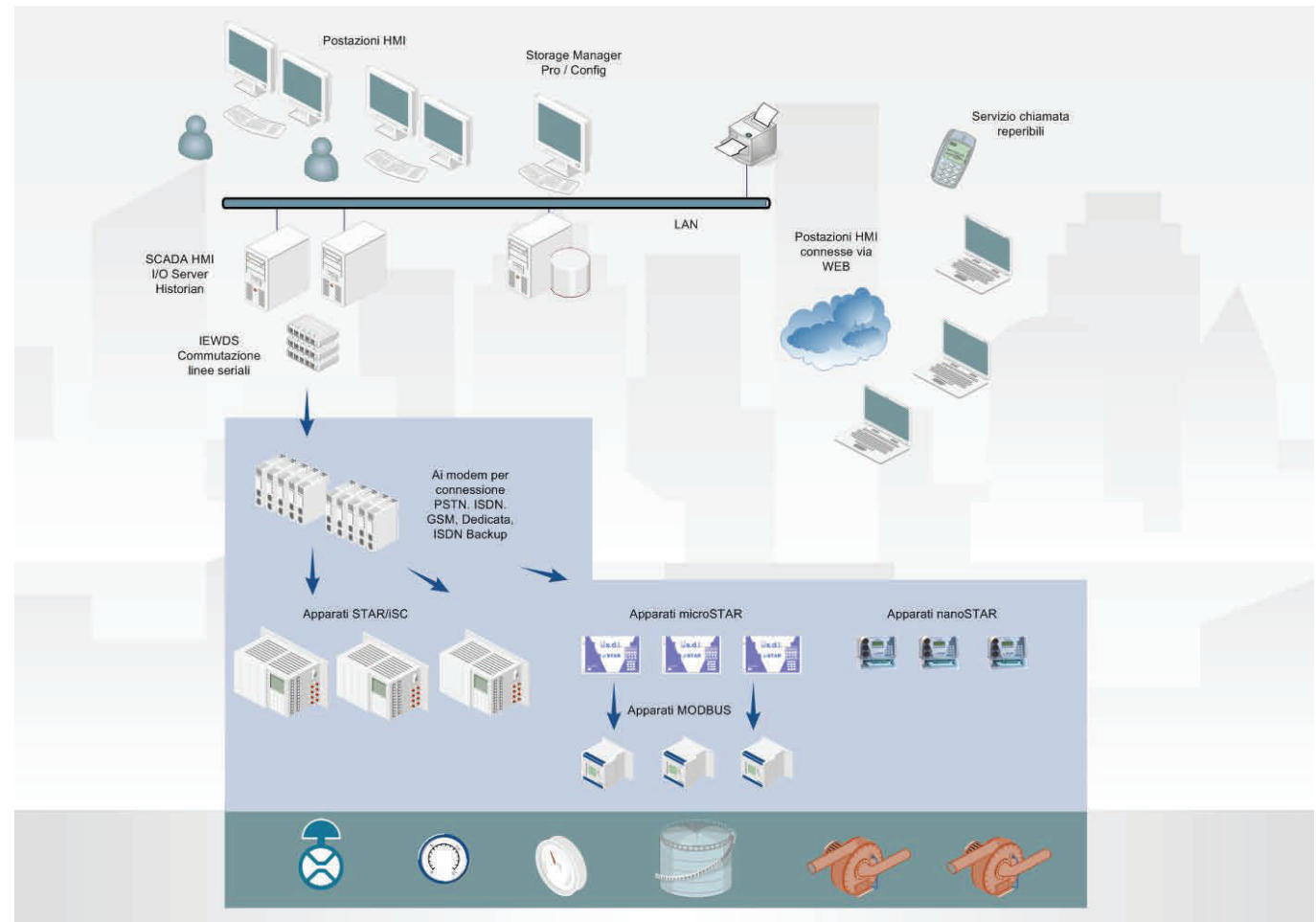
Il sistema di telecontrollo, supervisione e automazione eXPert è costituito da componenti software e hardware di produzione s.d.i. automazione industriale. Un completo e potente sistema SCADA HMI scalabile che consente

di creare sistemi compatti e ad alta affidabilità basati su sistemi operativi Windows.

Possono essere realizzati sia sistemi semplici basati su un singolo PC che sistemi ad alta affidabilità in configurazione duale con backup caldo e con molteplici postazioni operatore.

La configurazione dei sinottici e del sistema SCADA è semplice e rapida, grazie agli oggetti grafici che rappresentano i componenti delle reti idriche e dei sistemi di depurazione acque.

Il sistema è completato dalle funzioni di archiviazione in database relazionale, di inoltre degli allarmi al personale reperibile e dall'integrazione con i sistemi di manuten-



Le periferiche di acquisizione e controllo

Le periferiche per il telecontrollo e l'automazione della serie STAR di s.d.i. realizzano l'acquisizione ed il controllo locale dei dispositivi di campo. Sono apparati periferici "intelligenti" con ampie possibilità di configurazione delle misure acquisite dalla strumentazione (portata, pressione, livello, concentrazioni e dosaggi) e di definizione delle logiche locali di automazione delle stazioni di pompaggio.

La gestione di linee seriali e/o di linee HART permette la connessione a misuratori, PLC o LOOP controller a livello campo. La connessione al centro di supervisione è effettuata tramite i mezzi trasmissivi disponibili (linee telefoniche PSTN, ISDN, GSM, linee dedicate, radio bridge, LAN, WAN) e utilizzando protocolli standard (IEC 870-5-101/104, MODBUS, OPC).

