

Nos principales expériences dans le domaine

Trois système DCS pour centrales de compression gaz du gazoduc TTP, SCOGAT/SERGAZ - Tunisie

Nombreux système DCS ont été fournis pendant plusieurs années pour l'automatisation et le control des groupes de génération Turbo-gaz, FIAT-AVIO - Syrie, Arabie Saoudite, Sri Lanka.

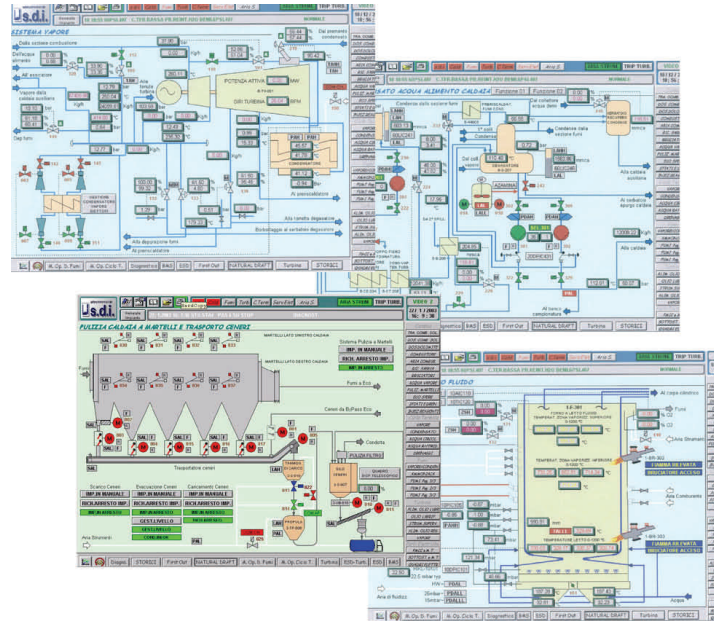
DCS des centrales de Ampezzo (hydroélectrique) et le système de élaboration des blocs de sécurité de la centrale thermoélectrique de S. Filippo del Mela, EDIPOWER - Italie

DCS de la centrale hydroélectrique de Sonico, de Brunico, de Prati di Vizzo et de la centrale turbo gaz de cogénération pour le établissement ERIDANIA, EDISON - Italie.

DCS de l'installation d'incinération de BAS (Bergamo Ambiente Servizi), BAS - Italie.

DCS du système de di dépuración des eaux pour le Consorzio Conciatori de Fucecchio - Italie.

Systèmes DCS pour la production industrielle, en particulier pour les pape-rie, Cartiere del Maglio et Cartiere Burgo - Italie



s.d.i. AUTOMAZIONE INDUSTRIALE

Systèmes DCS pour applications de processus



DISTRIBUTED CONTROL SYSTEMS

automazione industriale
s.d.i.

AUTOMAZIONE INDUSTRIALE

20090 Trezzano s/n (MI) - via T.Edison, 10
tel. +39.02.48486.1 .fax +39.02.48486248
ITALY

E-mail: mkt@sdiautomazione.it
Web: www.sdiautomazione.it



www.sdiautomazione.it

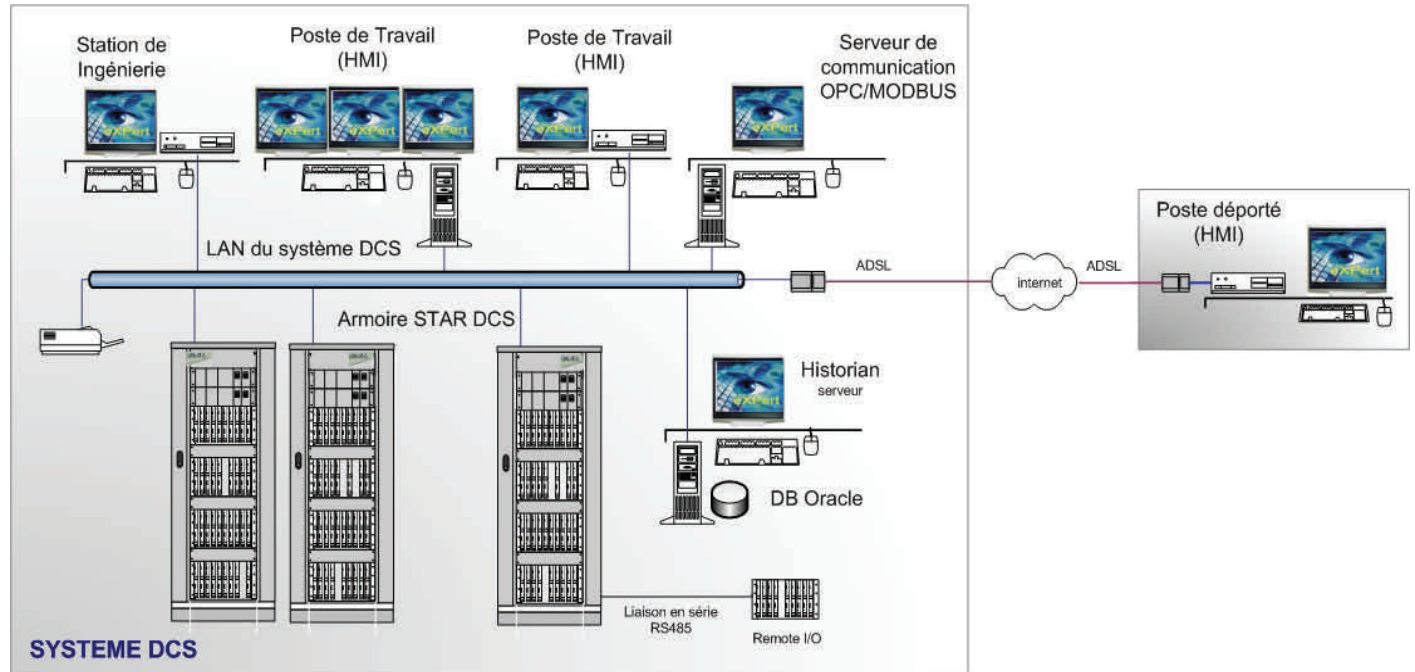
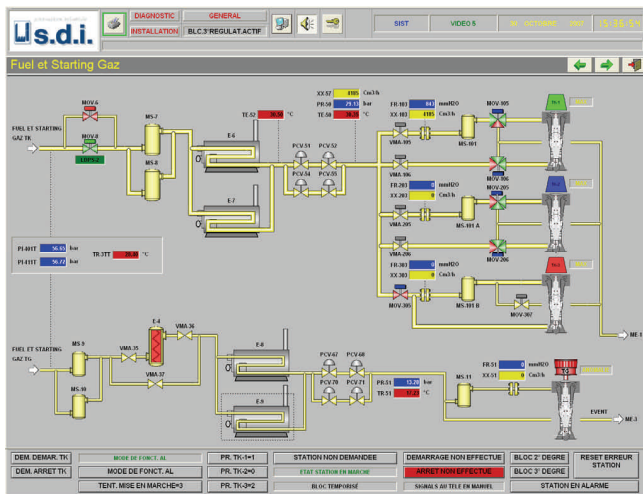
Une solution DCS (Distributed Control System) complet pour la supervision et l'automatisation en domaine énergétique et industriel



s.d.i. automazione industriale fournit des systèmes DCS basés sur ses produits **eX-Pert DCS HMI** et **eX-Pert STAR** (Stations de Acquisition et Régulation). Les **STAR** dédiées aux systèmes DCS sont des contrôleurs programmable de type évoluée, que ont

tus les fonctions caractéristiques des PLC de haute segment, des LOOP et des MULTI-LOOP contrôleurs.

Les STAR ont le but d'acquérir et commander les signaux de l'installation et de réaliser les fonctions de control de l'installation au niveau 0: automation, régulation, logiques et séquences, blocs et inter-blocs.



Architecture modulaire et distribué du système DCS

Les stations **STAR DCS** sont le cœur du système DCS: elles sont entre eux connectées sur le réseau du système, en utilisant le standard Ethernet, ligne sérielle point au point ou multipoint. En configuration duale, la connexion en réseau Ethernet est du type duale avec très haute fiabilité.

Les logiques d'automatisation et contrôle sont normalement distribuées parmi les différents stations; les fonctions d'interface homme machine sont réalisées sur stations opérateur DCS IHM; ces stations utilisent des normaux ordinateurs du marché et système d'exploitation Microsoft Windows.

La connexion avec systèmes externes est garantie parmi les fonctions 'Gateway OPC/MODBUS'.

La station Historian permet d'ajouter au système les fonctions d'archivage des mesures, des données, du livre journal et des séquences SOE dans un Base de Données Relationnelle.

Station de Configuration

La station de configuration permet de définir le fonctionnement du système a partir de la structure de la Base des Données en temps réel dans les stations **STAR DCS**, jusqu'à la définition des logiques des fonctions de réglage en utilisant le programme de configuration graphique selon la norme IEC 61131.

